

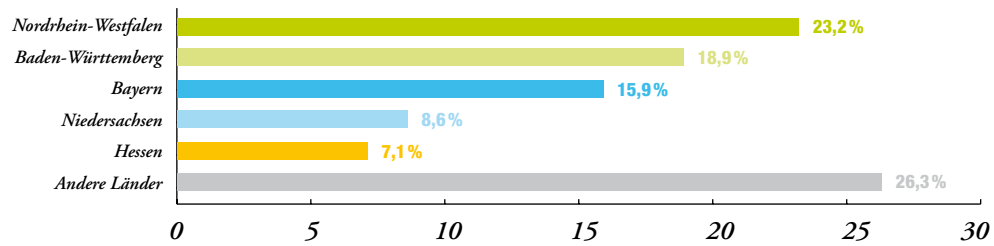
Bisnode Branchenreport
AUTOMOTIVE

Unternehmensstruktur – Zahlungsverhalten – Umsatzverteilung

Darstellung Unternehmenssitz Automobil- und Zulieferindustrie / Bundesland in 2013

- 73,9 % aller untersuchten Unternehmen haben ihren Unternehmenssitz in 5 Bundesländern.
- Baden-Württemberg und Bayern vereinen 34,8 % aller Unternehmenssitze.

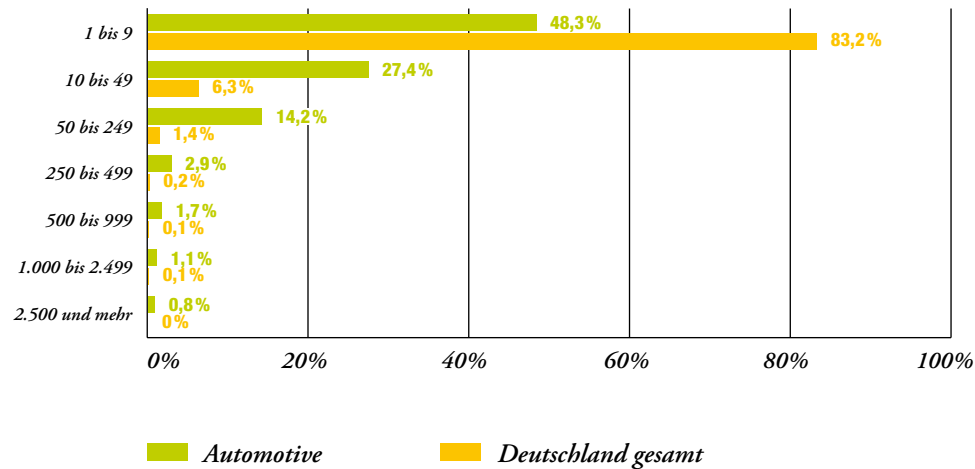
Unternehmen nach Bundesland



Darstellung Unternehmensverteilung Automobil- und Zulieferindustrie / Mitarbeitergröße in 2013

- 92,8 Prozent der untersuchten Unternehmen beschäftigen 1-500 Mitarbeiter.
- Auf Unternehmen mit 1-9 Mitarbeiter entfallen 48,3 Prozent, bundesweit sind es 83,2 Prozent.

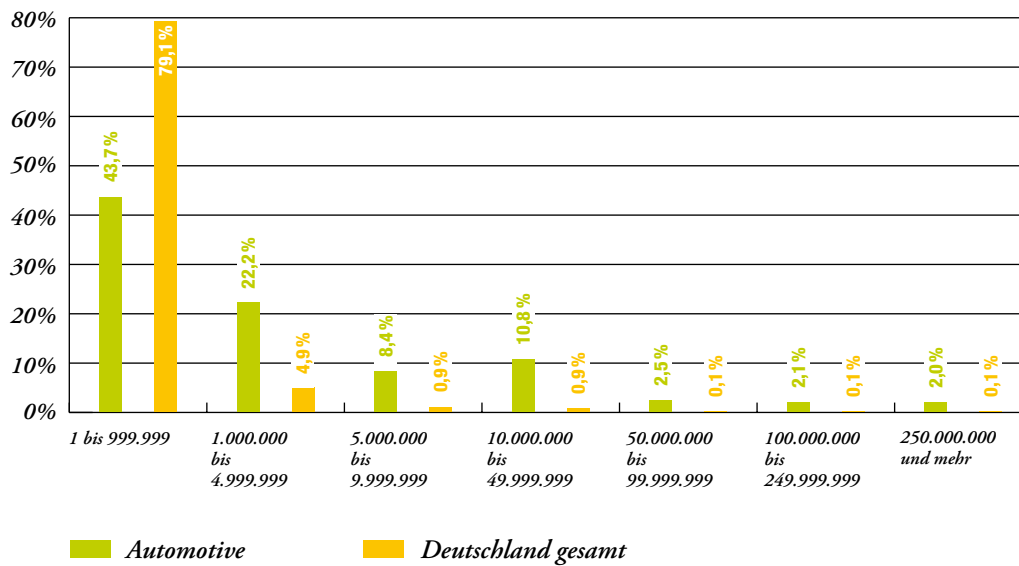
Unternehmen per Mitarbeiter



Darstellung Verteilung Automobil- und Zulieferindustrie nach Umsatzklassen / Vergleich Deutschland in 2013

- 85,1 Prozent der untersuchten Unternehmen erwirtschaften einen Jahresumsatz von bis zu 50 Mio. EURO.
- Die Anzahl der Unternehmen ab 1 Million EURO Umsatz ist dreimal höher als im Vergleich zur gesamt-deutschen Wirtschaft.

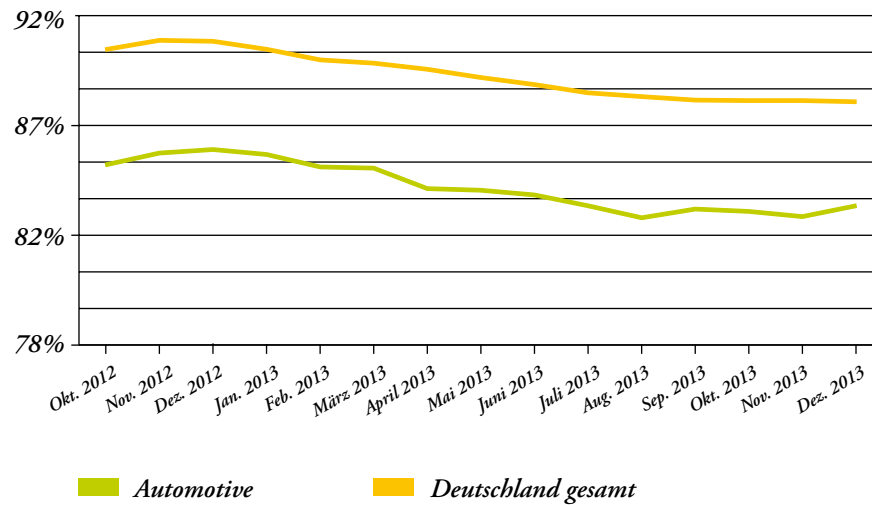
Unternehmen nach Umsatzklassen



Darstellung Entwicklung des Zahlungsverhaltens in der Automobil- und Zulieferindustrie / Vergleich deutsche Wirtschaft in 2013

- 84,4 Prozent aller untersuchten Unternehmen zahlen ihre Rechnungen vereinbarungsgemäß, d.h. innerhalb des vereinbarten Zahlungsziels.
- Im Vergleich zum Zahlungsverhalten in der gesamtdeutschen Wirtschaft ist die Quote der fristgerechten Zahler unterdurchschnittlich.

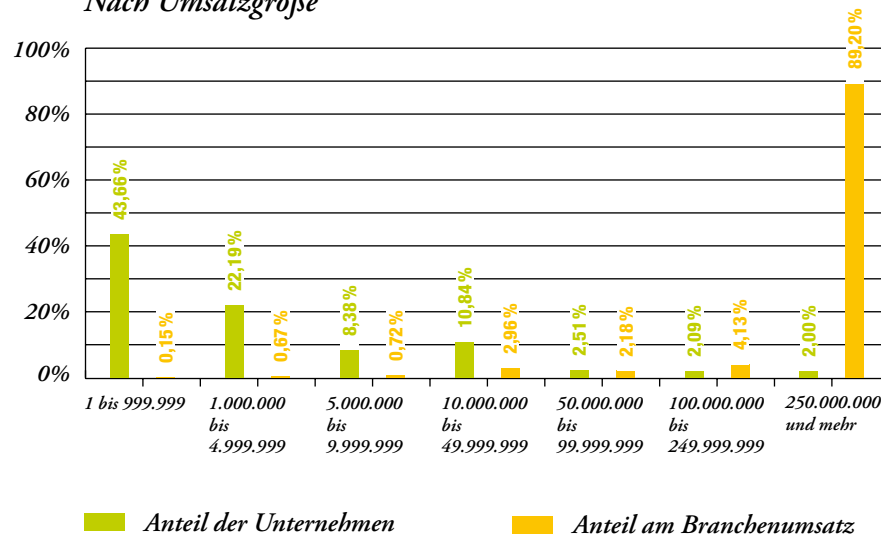
Anteil der vereinbarungsgemäßen Zahler



Darstellung Umsatzverteilung Automobil- und Zulieferindustrie / Umsatzgröße in 2013

- 48,26 Prozent beträgt der Anteil der Unternehmen mit bis zu 9 Mitarbeitern, deren Anteil am Branchenumsatz beträgt 1,48 Prozent.
- 81,14 Prozent des Branchenumsatzes entfällt auf Unternehmen mit mehr als 2.500 Mitarbeitern.

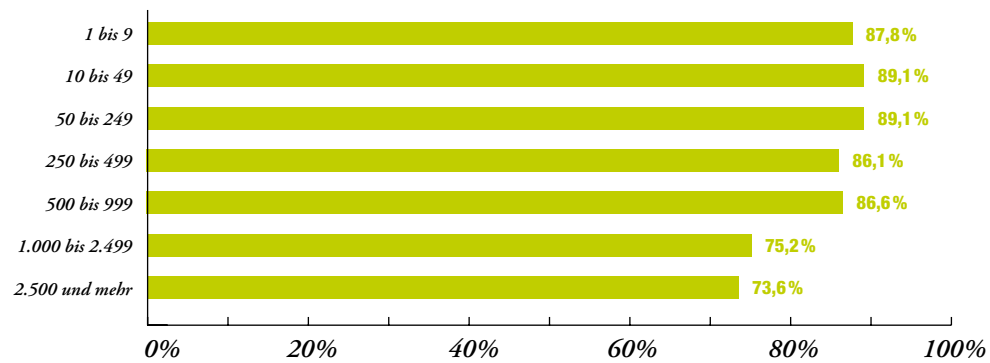
Nach Umsatzgröße



Darstellung Zahlungsverhalten Automobil- und Zulieferindustrie / Anteil vereinbarungsgemäßer Zahler nach Mitarbeitergröße in 2013

- Mit der Anzahl der Mitarbeiter sinkt die Rate der vereinbarungsgemäßen Zahler.
- Durchschnittlich 88,6 Prozent der Unternehmen mit bis zu 250 Mitarbeitern zahlten in 2013 vereinbarungsgemäß, gegenüber 73,6 Prozent der Unternehmen mit über 2.500 Mitarbeitern.

Zahlungsverhalten nach Mitarbeitergröße



www.bisnode.de

Bisnode Deutschland GmbH | Robert-Bosch-Straße 11 | 64293 Darmstadt
Telefon +49 6151 380-0 | Fax +49 6151 380-360 | info.de@bisnode.com

